

# A Project of an Excursion for an Englishman





**Цель**

**Передать  
содержание  
экскурсии в  
переводе на  
английский язык**



# Задачи

- **изучить состав экспонатов;**
- **подобрать лексические единицы на английском языке;**
- **систематизировать лексические единицы по тематике;**
- **составить тематический словарь работника музея на английском языке**

# **Актуальность создания проекта:**

- **отсутствие переводчика-профессионала**
- **изучение быта, условий жизни, исторически возникших приспособлений и орудий труда, мебели, украшений, одежды, которые имеют свои особенные названия.**

# Методы:

- просмотр экскурсии на русском языке;
- перевод и толкование слов;
- группировка лексических единиц по тематике;
- опрос специалистов;
- составление электронного словаря

# Последовательность работы над проектом

- собрать лексические единицы;
- систематизировать их по тематике;
- найти словам правильный английский эквивалент, пользуясь не только русско-английским словарём, но и толковым и этимологическим словарями английского языка;
- дать толкование слов на английском языке при отсутствии соответствующего перевода;
- составить словарь экскурсовода в печатном и электронном виде, а также наглядный словарь в картинках или фотографиях, проведя фотосъёмку;
- посетить экскурсию, сделать видеосъёмку и определить этапы составления своей собственной экскурсии;
- завершить работу презентацией и видеомонтажом.

# **Guide`s Vocabulary**

*Dishes*

*Furniture*

*Parts of the peasant house*

*Tools*

*Utensils*

# *Dishes*

earthware	глиняная посуда
a jug	кувшин
a ladle	ковш
a scoop	черпак
a sugar pot	сахарница
a teapot	заварной чайник
a tray	разнос

# Earthware



**a jug**



a scoop



**a tray**



**samovar**



lovyga



# *Furniture*

a bench

скамья

a chest

сундук

a cradle

колыбелька

a cupboard

буфет

a what-not

этажерка

a wicker-chair

плетёное кресло

**a bench**



**a chest**



a cradle



# *Parts of the peasant house*

bozhnitsa	божница
a dish row	посудный ряд
a chamber room	горница
an oven	печь
an oven corner	печной угол
a passage	сени
polaty	полати
a porch	крыльцо

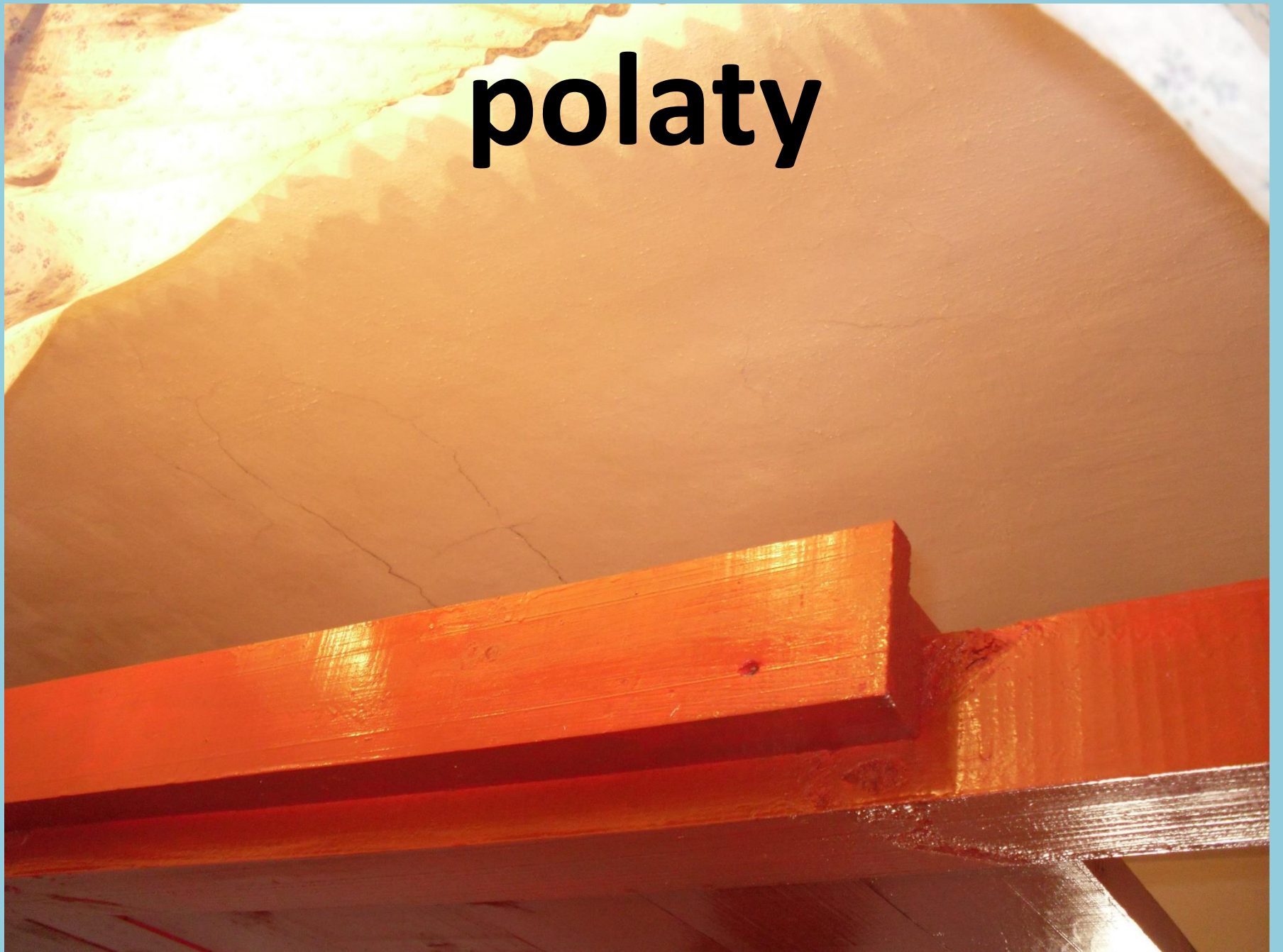
# a dish row



# a chamber room



**polaty**





a porch



**an oven**

**an oven corner**



**bozhnitsa**



# *Tools*

a crampon

a distaff

a horse shoe

a scythe

a sickle

a shoe hammer

a shovel

a spinning wheel

a weaving loom

скоба

прялка

подкова

коса

серп

сапожный молоток

лопата

прялка с колесом

ткацкий станок

**a crampon**



**a distaff**



**a scythe**



**a sickle**



**a shovel**



**a spinning wheel**



# a weaving loom



# Utensils

a basket	корзина
a barrel	бочка
a blanket	одеяло
a bolt	засов
a burner	горелка
a candle	свеча
a candle stick	подсвечник
a cast iron pot	чугун
a dripping pan	сковородка с ручкой
a griddle	противень
herbs	травы
an iron	утюг
a mortar	ступка
an oil lamp	керосиновая лампа
an oven prong	ухват
a trough	корыто
a tub	кадка
a wash-hand-stand	умывальник (урыльник)
a yoke	коромысло

**a basket**



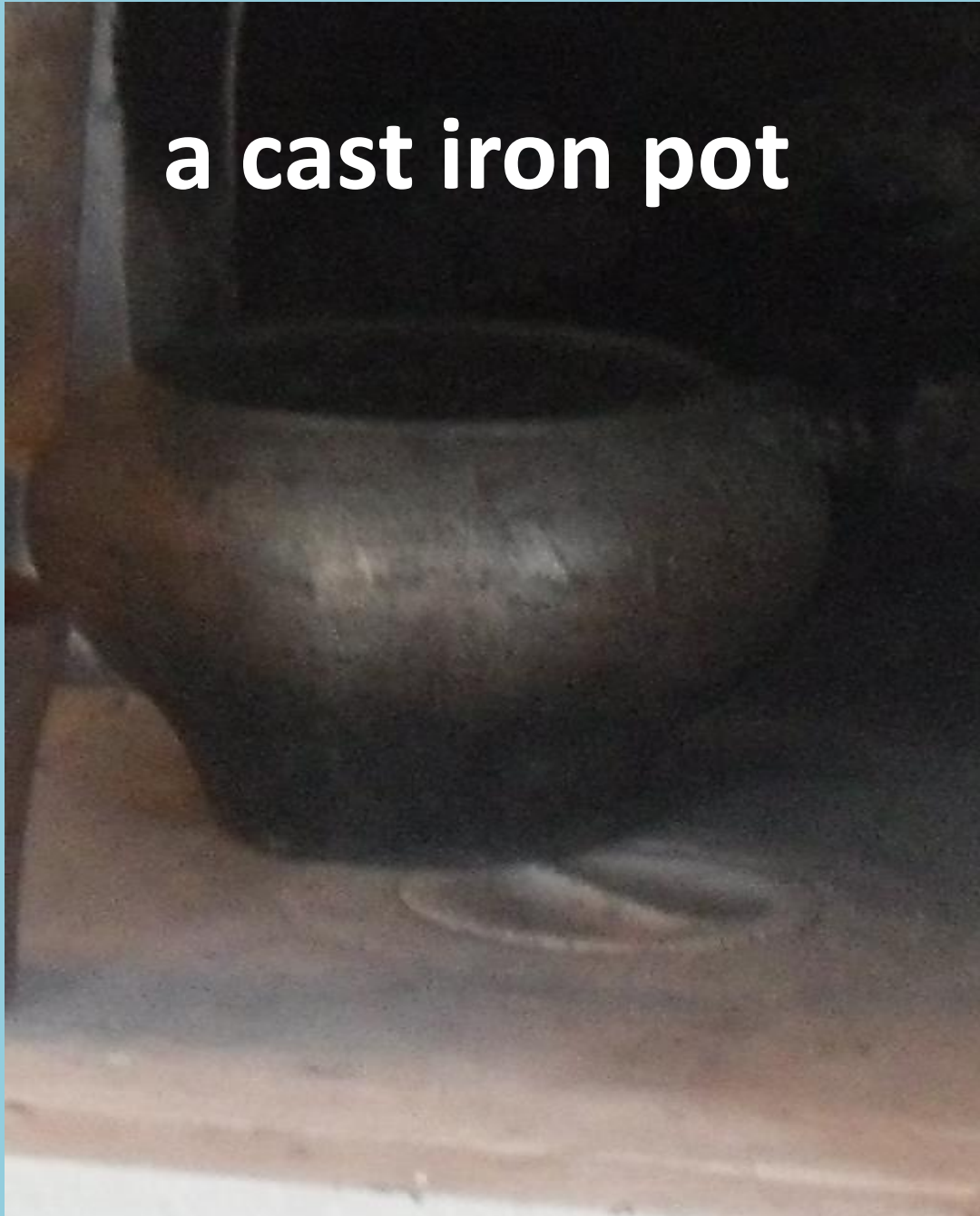
A photograph of a dark, ornate oil lamp with a glass chimney and a decorative base, positioned on a windowsill. The window behind it has a blue frame and white decorative muntins. Outside the window, a snowy landscape is visible, featuring a large tree trunk and a small, dark, triangular object on the snow. The scene is dimly lit, with light coming from the window. The text "an oil lamp" is overlaid in white at the bottom center of the image.

an oil lamp

**a candle stick**



**a cast iron pot**



**an iron**



**herbs**





**a mortar**

**an oven prong**



**a bolter**



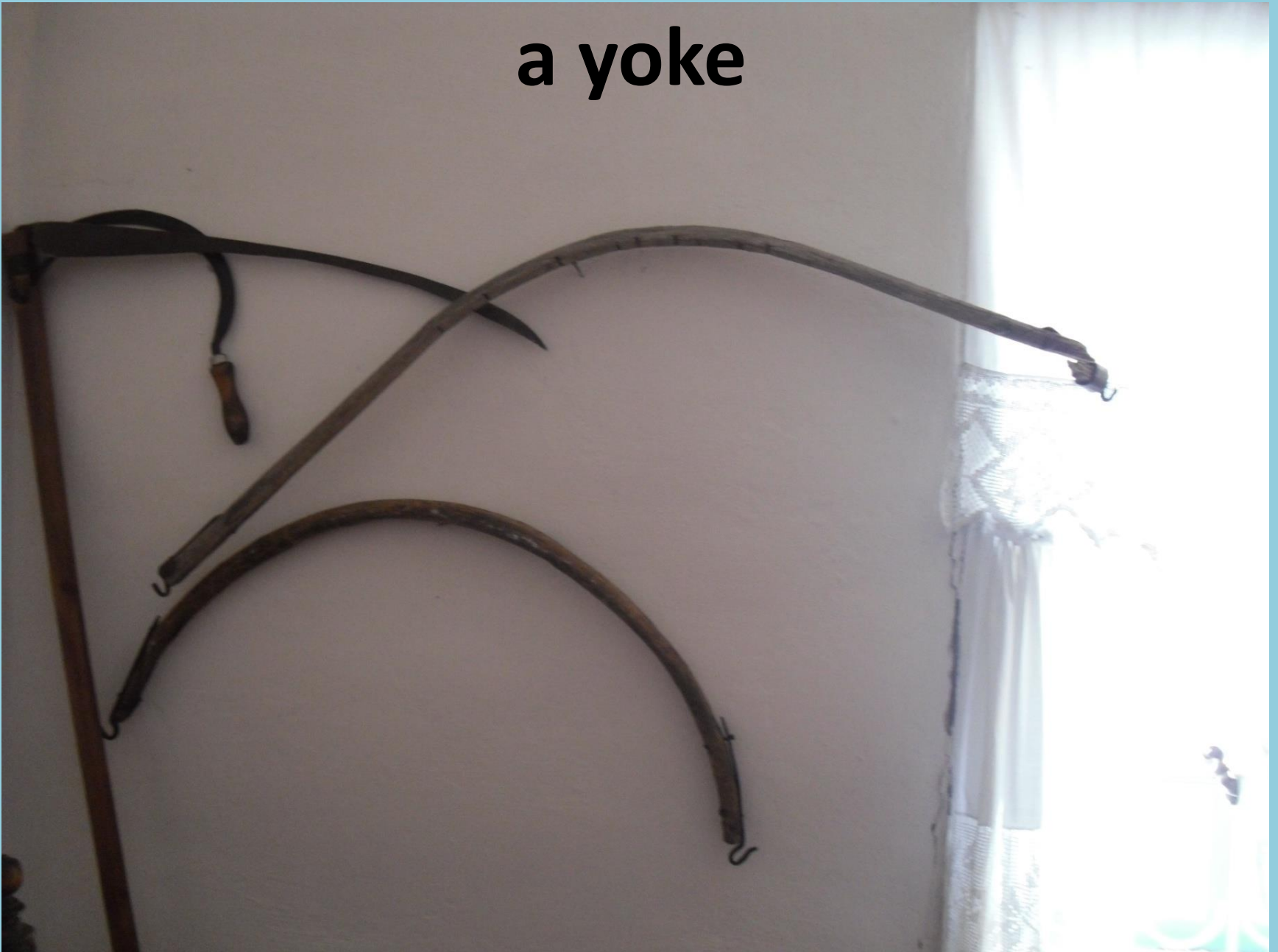
**a trough**



**a wash hand stand**



**a yoke**



**a tub**



# Decorations

a blanket	одеяло
a casket	шкатулка
a curtain	занавеска
a door rag	половичок
embroidery	вышивка
a floor-cloth	дорожка
an icon	икона
a napkin	салфетка
a pillow case	наволочка
podzory	подзоры
a quilt	лоскутное одеяло
a table cloth	скатерть
a veil	покрывало

a blanket and podzory



a floor-cloth



**a door-rag**





embroidery

an icon



a napkin



a pillow and a pillow case



**a quilt**



# a table cloth



**bozhnitsa** – the icon corner

**izba** - a Russian house constructed of logs

**yendova** - a vessel for spilling drinks

**lovyga** – a scoop for taking pelmeny out of the pot

**podzory** – a handmade lace for bed decoration

**polaty** – a board of planks between the oven and the wall, a sleeping place for children

**samovar** – a big pot for preparing tea

**seyatelnitsa** – a trough for bolting flour

**svetyolka** – a chamber room

**urylnik** – a wash-hand-stand

# Перспективы проекта

Составление рассказов и историй о наиболее значимых экспонатах музея.



## *Авторы проекта*

Тырышкин Максим  
Шиляева Ольга  
Жукова Анастасия